

# "PERLENTAUCHER\*IN"

## MITTE DER STUNDE ALS VENTIL



5-10 min  
erstellt v JS

### WARUM?

- Dehnung
- Reaktionsfähigkeit

### Womit?

- ruhige Musik
- Flummis o.Ä.

### WO? MIT WEM? UND WIE?

im Kreis oder gleichmäßig im Raum verteilt  
Schmetterlingssitz

### WAS WIRD GEMACHT?

Die Kinder sind Muscheln und beschützen ihre Perlen. Als Perlen bieten sich glitzernde Flummis an.

Die Kinder sitzen im Schmetterlingssitz, die Arme sind lang über dem Kopf, der Rücken ist lang, die Handinnenflächen berühren sich - so ist die Muschel auf.

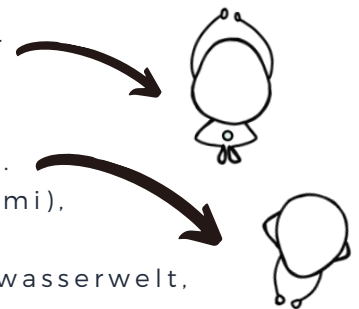
Legt sich der Oberkörper nach vorne ist die Muschel geschlossen. Vor den Kindern auf Höhe der Knie liegt jeweils eine Perle (Flummi), die es zu beschützen gilt.

Ein Kind ist der/ die Perlentaucher\*in und tanzt durch die Unterwasserwelt, dabei versucht es eine Perle zu bekommen.

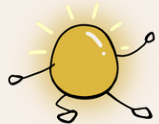
Ist die Muschel auf, darf der/ die Perlentaucher\*in eine nehmen.

Ist die Muschel geschlossen, darf keine Perle genommen werden.

Hat das Perlentaucher\*innenkind eine Perle bekommen, wird die Muschel ohne Perle zum neuen Perlentaucher\*innenkind und das andere zur Muschel.



### TIPPS UND KNIFFS



Alternative zum Schmetterlingssitz ist der Schneidersitz (beide Seiten beachten) und der Stein.

Achtung Flummis haben eine hohe Anziehungskraft für die Kinder und hüpfen schnell durcheinander, hier die Handhabung im Vorfeld mit den Kindern besprechen.

### VARIATION:

- Mehr als ein/e Perlentaucher\*in
- neue Bewegungen für die Muschel mit den Kindern entwickeln